



ผลสำรวจความคิดเห็นเกี่ยวกับ การจัดการศึกษาของไทย

สำนักงานเลขาธิการสภาการศึกษา

กรกฎาคม - กันยายน 2556





ข้อมูลพื้นฐานของผู้ตอบแบบสอบถาม Demographic





CONTENTS

ข้อมูลพื้นฐานของผู้ตอบแบบสอบถาม Demographic

| | | |
|--|--|----|
|  | 1. การศึกษาขั้นพื้นฐาน | 4 |
| | 1.1 นักเรียนประถมศึกษา | 5 |
| | 1.2 นักเรียนมัธยมศึกษา | 6 |
| | 1.3 ครูชั้นพื้นฐาน | 7 |
| | 1.4 ผู้บริหารสถานศึกษาขั้นพื้นฐาน | 9 |
| | 1.5 ผู้บริหารหน่วยงานการศึกษาในพื้นที่ | 10 |
| | 1.6 ผู้ปกครอง | 11 |
|  | 2. การอาชีวศึกษา | 12 |
| | 2.1 ผู้เรียนอาชีวศึกษา | 13 |
| | 2.2 ครูอาชีวศึกษา | 14 |
| | 2.3 ผู้บริหารสถานศึกษาอาชีวศึกษา | 15 |
|  | 3. การอุดมศึกษา | 16 |
| | 3.1 ผู้เรียนอุดมศึกษา | 17 |
| | 3.2 คณาจารย์อุดมศึกษา | 18 |
| | 3.3 ผู้บริหารสถาบันอุดมศึกษา | 19 |
|  | 4. การศึกษานอกระบบ | 20 |
| | 4.1 ผู้เรียน กศน. | 21 |
| | 4.2 ครู กศน. | 22 |
| | 4.3 ผู้บริหาร กศน. | 23 |

ข้อมูลพื้นฐานของผู้ตอบแบบสอบถาม Demographic

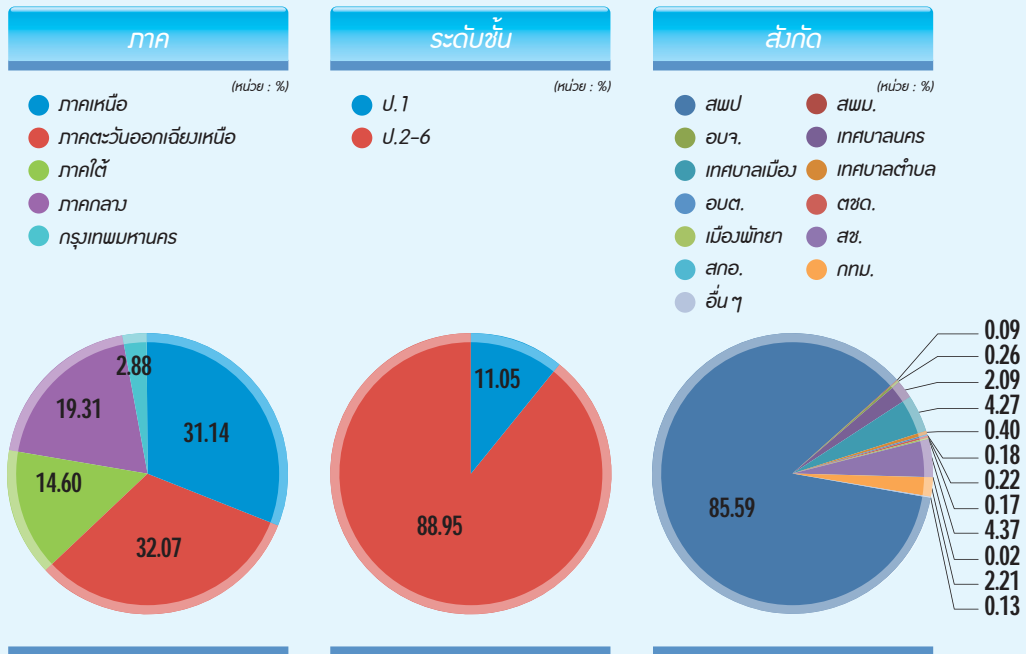
1.การศึกษาขั้นพื้นฐาน

- _____ 1.1 นักเรียนประถมศึกษา
- _____ 1.2 นักเรียนมัธยมศึกษา
- _____ 1.3 ครูชั้นพื้นฐาน
- _____ 1.4 ผู้บริหารสถานศึกษาขั้นพื้นฐาน
- _____ 1.5 ผู้บริหารหน่วยงานการศึกษาในพื้นที่
- _____ 1.6 ผู้ปกครอง



1.1 นักเรียนประถมศึกษา

ข้อมูลพื้นฐานของผู้ตอบแบบสอบถาม



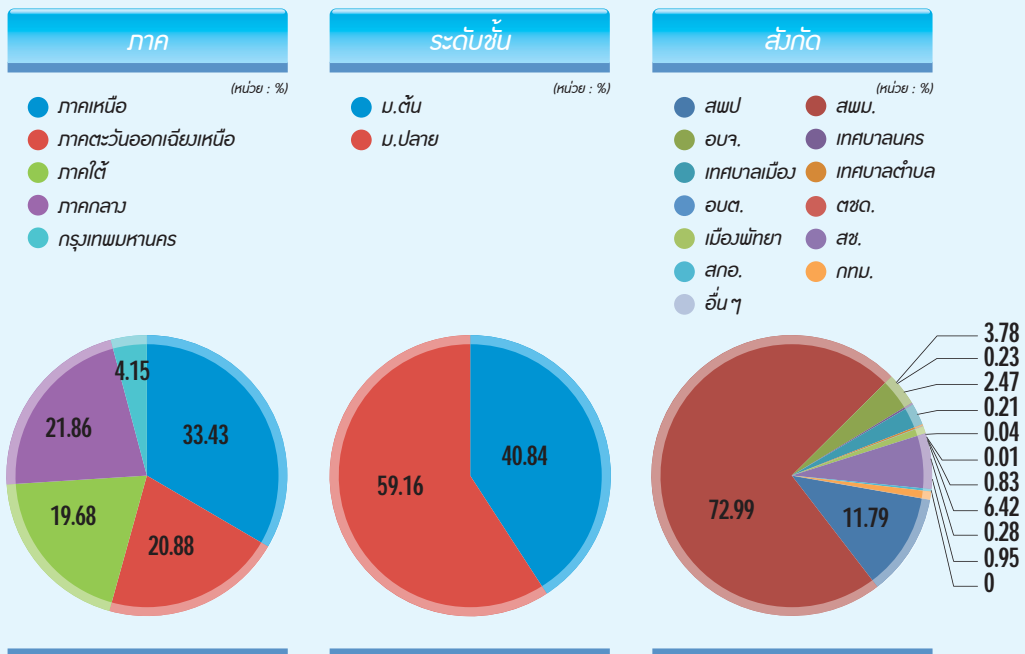
กลุ่มตัวอย่างที่ตอบแบบสอบถาม เป็นนักเรียนชั้นประถมศึกษาที่เรียนในโรงเรียนในภาคตะวันออกเฉียงเหนือ ร้อยละ 32.07 ภาคเหนือ ร้อยละ 31.14 ภาคกลาง ร้อยละ 19.31 ภาคใต้ ร้อยละ 14.60 และกรุงเทพมหานคร ร้อยละ 2.88 เป็นนักเรียนที่เรียนชั้น ป.1 ร้อยละ 11.05 และชั้น ป.2 - ป.6 ร้อยละ 88.95 เป็นนักเรียนชั้นประถมศึกษาที่เรียนในโรงเรียนสังกัดสำนักงานคณะกรรมการการศึกษาขั้นพื้นฐาน (สพฐ.) ร้อยละ 85.68 สำนักงานคณะกรรมการการอุดมศึกษา (โรงเรียนสาธิต) ร้อยละ 0.02 โรงเรียนเอกชนร้อยละ 4.37 องค์กรปกครองส่วนท้องถิ่น (ยกเว้น กกม.) ร้อยละ 7.37 กรุงเทพมหานคร ร้อยละ 2.21 กองบัญชาการตำรวจตระเวนชายแดน ร้อยละ 0.22 และอื่นๆ ร้อยละ 0.13

จำนวนผู้ตอบแบบสอบถาม 34,257



1.2 นักเรียนมัธยมศึกษา

• ข้อมูลพื้นฐานของผู้ตอบแบบสอบถาม



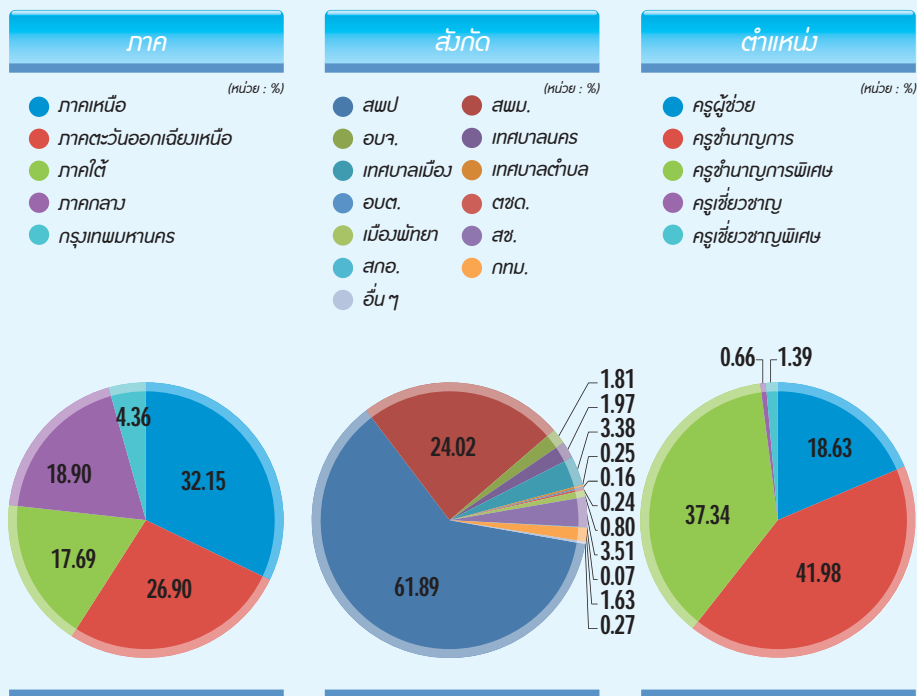
กลุ่มตัวอย่างที่ตอบแบบสอบถาม เป็นนักเรียนชั้นมัธยมศึกษาตอนต้น ร้อยละ 40.84 และชั้นมัธยมศึกษาตอนปลาย ร้อยละ 59.16 เรียนอยู่ในโรงเรียนในภาคเหนือ ร้อยละ 33.43 ภาคกลาง ร้อยละ 21.86 ภาคตะวันออกเฉียงเหนือ ร้อยละ 20.88 ภาคใต้ ร้อยละ 19.68 และกรุงเทพมหานคร ร้อยละ 4.15 โดยเป็นโรงเรียนในสังกัดสำนักงานเขตพื้นที่ การศึกษามัธยมศึกษา ร้อยละ 72.99 สำนักงานเขตพื้นที่การศึกษาประถมศึกษา ร้อยละ 11.79 สำนักงานคณะกรรมการส่งเสริมการศึกษาเอกชน ร้อยละ 6.42 สำนักงานคณะกรรมการการอุดมศึกษา (โรงเรียนสาธิต) ร้อยละ 0.28 องค์การปกครองส่วนท้องถิ่น (ยกเว้น กทบ.) ร้อยละ 7.56 กรุงเทพมหานคร ร้อยละ 0.95 และกองบัญชาการตำรวจตระเวนชายแดน ร้อยละ 0.01

จำนวนผู้ตอบแบบสอบถาม 15,922



1.3 ครูชั้นพื้นฐาน

• ข้อมูลพื้นฐานของผู้ตอบแบบสอบถาม



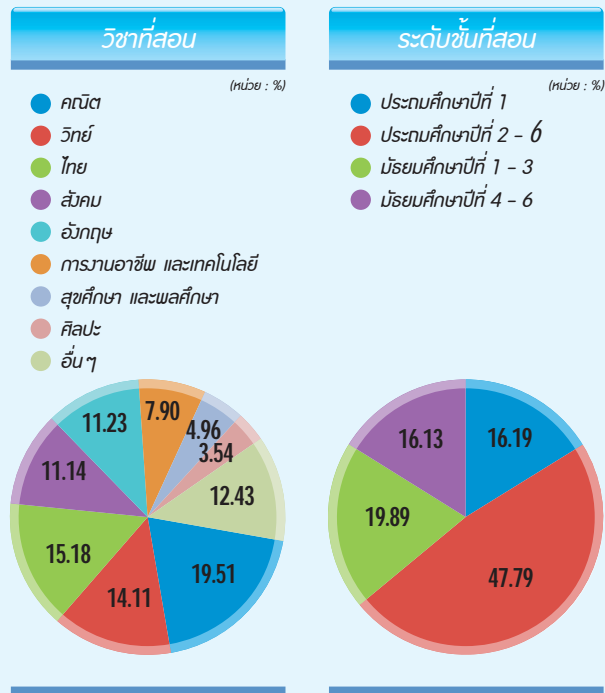
กลุ่มตัวอย่างที่ตอบแบบสอบถาม เป็นครูที่สอนในโรงเรียนในภาคเหนือ ร้อยละ 32.15 ภาคตะวันออกเฉียงเหนือ ร้อยละ 26.90 ภาคกลาง ร้อยละ 18.90 ภาคใต้ ร้อยละ 17.69 และกรุงเทพมหานคร ร้อยละ 4.36 ครูส่วนใหญ่สอนอยู่ในโรงเรียนสังกัดสำนักงานเขตพื้นที่การศึกษาประถมศึกษา ร้อยละ 61.89 รองลงมา คือ สังกัดสำนักงานเขตพื้นที่การศึกษามัธยมศึกษา ร้อยละ 24.02 องค์การปกครองส่วนท้องถิ่น (ยกเว้น กกม.) ร้อยละ 8.37 สำนักงานคณะกรรมการส่งเสริมการศึกษาเอกชน ร้อยละ 3.51 กรุงเทพมหานคร ร้อยละ 1.63 กอ.น.ช.การตรวจตราตรวจราชการ ร้อยละ 0.24 และสำนักงานคณะกรรมการการอุดมศึกษา ร้อยละ 0.07 โดยครูมีตำแหน่งเป็นครูผู้ช่วย ร้อยละ 18.63 ครูชำนาญการ ร้อยละ 41.98 ครูชำนาญการพิเศษ ร้อยละ 37.34 ครูเชี่ยวชาญ ร้อยละ 0.66 และครูเชี่ยวชาญพิเศษ ร้อยละ 1.39 ครูทั้งหมดสอนวิชาคณิตศาสตร์มากที่สุด ร้อยละ 19.51 รองลงมา คือ วิชาภาษาไทย ร้อยละ 15.18 วิทยาศาสตร์ ร้อยละ 14.11 ภาษาอังกฤษ ร้อยละ 11.23 สังคมศึกษา ร้อยละ 11.14 ภาษาอังกฤษและเทคโนโลยี ร้อยละ 7.90 สุขศึกษา และพลศึกษา ร้อยละ 4.96 ศิลปะ ร้อยละ 3.54 และอื่นๆ ร้อยละ 12.43 โดยสอนชั้น ป.2 - ป.6 มากที่สุด ร้อยละ 47.79 รองลงมา คือ ครูที่สอน ชั้น ม.1 - ม.3 ร้อยละ 19.89 ชั้น ป.1 ร้อยละ 16.19 และชั้น ม.4 - ม.6 ร้อยละ 16.13

จำนวนผู้ตอบแบบสอบถาม 7,916



1.3 ครูชั้นพื้นฐาน

• ข้อมูลพื้นฐานของผู้ตอบแบบสอบถาม

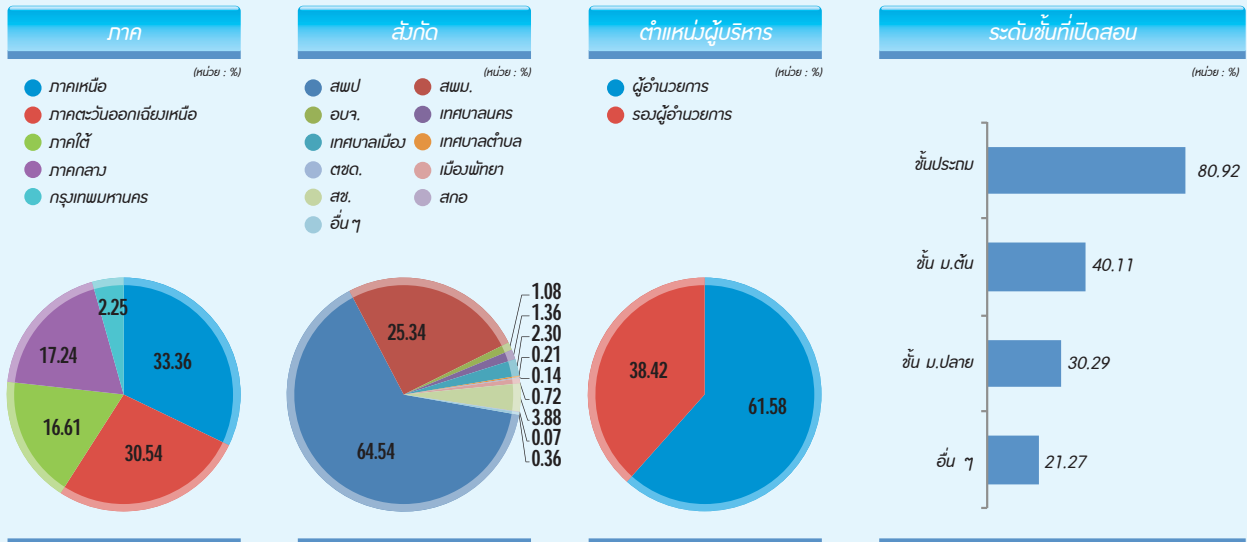


จำนวนผู้ตอบแบบสอบถาม 7,916



1.4 ผู้บริหารสถานศึกษาขั้นพื้นฐาน

• ข้อมูลพื้นฐานของผู้ตอบแบบสอบถาม



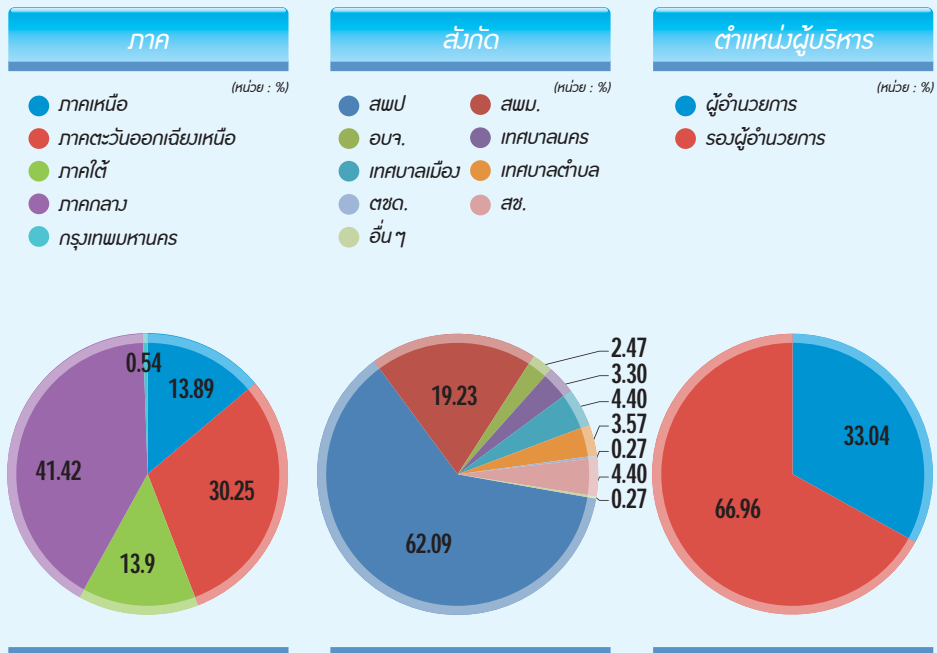
กลุ่มตัวอย่างที่ตอบแบบสอบถาม เป็นผู้บริหารโรงเรียนในภาคเหนือ ร้อยละ 33.36 ภาคตะวันออกเฉียงเหนือ ร้อยละ 30.54 ภาคกลาง ร้อยละ 17.24 ภาคใต้ ร้อยละ 16.61 และกรุงเทพมหานคร ร้อยละ 2.25 โดยเป็นผู้ชำนาญการโรงเรียน ร้อยละ 61.58 และรองผู้อำนวยการโรงเรียน ร้อยละ 38.42 ทั้งนี้ผู้บริหารโรงเรียนส่วนใหญ่อยู่ในสังกัดสำนักงานเขตพื้นที่การศึกษาประถมศึกษา ร้อยละ 64.54 สำนักงานเขตพื้นที่การศึกษามัธยมศึกษา ร้อยละ 25.34 องค์กรปกครองส่วนท้องถิ่น ร้อยละ 5.67 สำนักงานคณะกรรมการส่งเสริมการศึกษาเอกชน ร้อยละ 3.88 กอมนักวิชาการตำรวจตระเวนชายแดน ร้อยละ 0.14 สำนักงานคณะกรรมการการอุดมศึกษา (โรงเรียนสาธิต) ร้อยละ 0.07 และอื่นๆ ร้อยละ 0.36 และเป็นผู้บริหารโรงเรียนที่เปิดสอนในระดับประถมศึกษา ร้อยละ 80.92 มัธยมศึกษาตอนต้น ร้อยละ 40.11 มัธยมศึกษาตอนปลายร้อยละ 30.29 และอื่นๆ ร้อยละ 21.27

จำนวนผู้ตอบแบบสอบถาม 1,424



1.5 ผู้บริหารหน่วยงานการศึกษาในพื้นที่

• ข้อมูลพื้นฐานของผู้ตอบแบบสอบถาม



กลุ่มตัวอย่างที่ตอบแบบสอบถาม เป็นผู้บริหารหน่วยงานการศึกษาในพื้นที่ โดยอยู่ในภาคกลางมากที่สุด ร้อยละ 41.42 รองลงมาคือ ภาคตะวันออกเฉียงเหนือ ร้อยละ 30.25 ภาคใต้ ร้อยละ 13.90 ภาคเหนือร้อยละ 13.89 และกรุงเทพมหานครร้อยละ 0.54 ผู้บริหารส่วนใหญ่อยู่ในตำแหน่งรองผู้อำนวยการ ร้อยละ 66.96 ส่วนที่เหลือร้อยละ 33.04 เป็นผู้อำนวยการ โดยหน่วยงานอยู่ในสังกัดสำนักงานเขตพื้นที่การศึกษาประถมศึกษา ร้อยละ 62.09 สำนักงานเขตพื้นที่การศึกษามัธยมศึกษา ร้อยละ 19.23 องค์กรปกครองส่วนท้องถิ่น ร้อยละ 13.74 สำนักงานคณะกรรมการส่งเสริมการศึกษาเอกชน ร้อยละ 4.40 กองบัญชาการตำรวจตระเวนชายแดน ร้อยละ 0.27 และอื่นๆ ร้อยละ 0.27

จำนวนผู้ตอบแบบสอบถาม 367

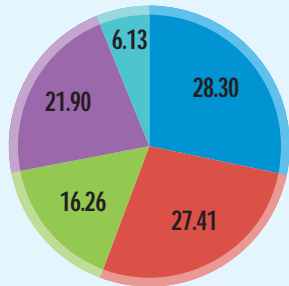


1.6 ผู้ปกครอง

• ข้อมูลพื้นฐานของผู้ตอบแบบสอบถาม

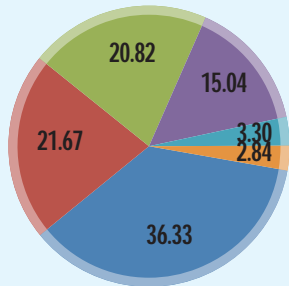
ภาค
(หน่วย : %)

- ภาคเหนือ
- ภาคตะวันออกเฉียงเหนือ
- ภาคใต้
- ภาคกลาง
- กรุงเทพมหานคร



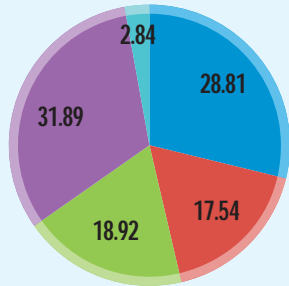
ระดับการศึกษาสูงสุดของผู้ปกครอง
(หน่วย : %)

- ประถมศึกษา
- ม.ต้น
- ม.ปลาย
- ป.ตรี
- สูงกว่า ป.ตรี
- อื่นๆ



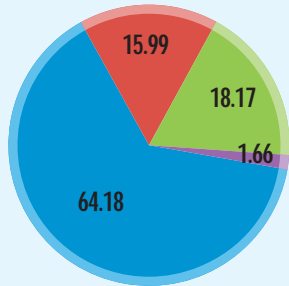
อาชีพของผู้ปกครอง
(หน่วย : %)

- เกษตรกรรม
- รับราชการ/รัฐวิสาหกิจ/พนักงานบริษัท
- ค้าขาย/ธุรกิจส่วนตัว
- รับจ้าง
- อื่นๆ



ระดับการศึกษาของบุตรหรือเด็กในความดูแล
(หน่วย : %)

- ประถม
- ม.ต้น
- ม.ปลาย
- อื่นๆ



กลุ่มตัวอย่างที่ตอบแบบสอบถาม เป็นผู้ปกครอง อยู่ในภาคเหนือ ร้อยละ 28.30 ภาคตะวันออกเฉียงเหนือ ร้อยละ 27.41 ภาคกลาง ร้อยละ 21.90 ภาคใต้ ร้อยละ 16.26 และกรุงเทพมหานคร ร้อยละ 6.13 โดยเป็นผู้ปกครองนักเรียนชั้นประถมศึกษามากที่สุด ร้อยละ 64.18 รองลงมา คือ มัธยมศึกษาตอนปลาย ร้อยละ 18.17 มัธยมศึกษาตอนต้น ร้อยละ 15.99 และอื่นๆ ร้อยละ 1.66 ผู้ปกครองทั้งหมดจบการศึกษาสูงสุดระดับประถมศึกษามากที่สุด ร้อยละ 36.33 รองลงมา คือ มัธยมศึกษาตอนต้น ร้อยละ 21.67 มัธยมศึกษาตอนปลาย ร้อยละ 20.82 ปริญญาตรี ร้อยละ 15.04 และสูงกว่าปริญญาตรี ร้อยละ 3.30 ผู้ปกครองส่วนใหญ่มีอาชีพรับจ้าง ร้อยละ 31.89 รองลงมา คือ เกษตรกรรม ร้อยละ 28.81 ค้าขาย/ธุรกิจส่วนตัว ร้อยละ 18.92 รับราชการ/รัฐวิสาหกิจ/พนักงานบริษัท ร้อยละ 17.54 และอื่นๆ ร้อยละ 2.84

จำนวนผู้ตอบแบบสอบถาม 25,752

ข้อมูลพื้นฐานของผู้ตอบแบบสอบถาม Demographic

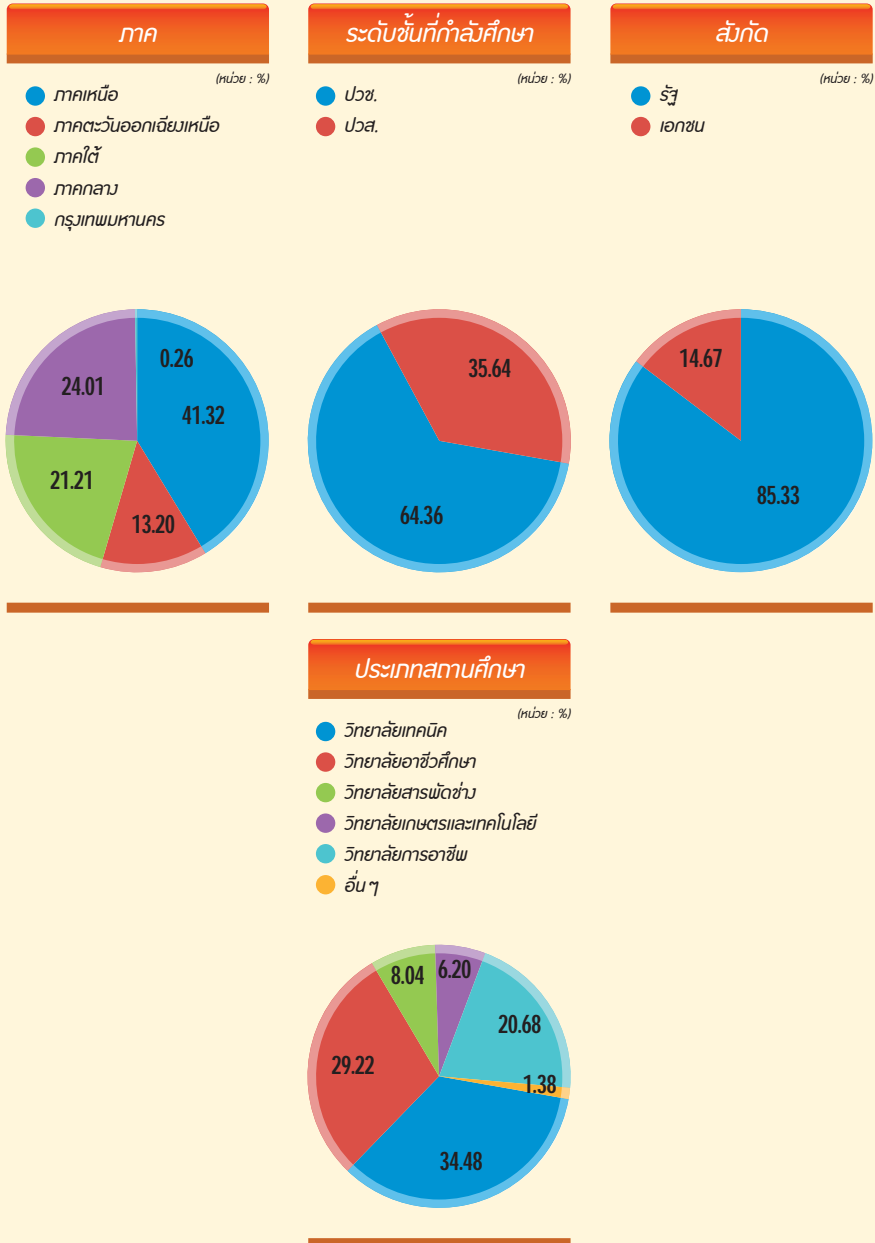
2. การอาชีพศึกษา

- 2.1 ผู้เรียนอาชีพศึกษา
- 2.2 ครูอาชีพศึกษา
- 2.3 ผู้บริหารสถานศึกษาอาชีพศึกษา



2.1 ผู้เรียนอาชีวศึกษา

• ข้อมูลพื้นฐานของผู้ตอบแบบสอบถาม



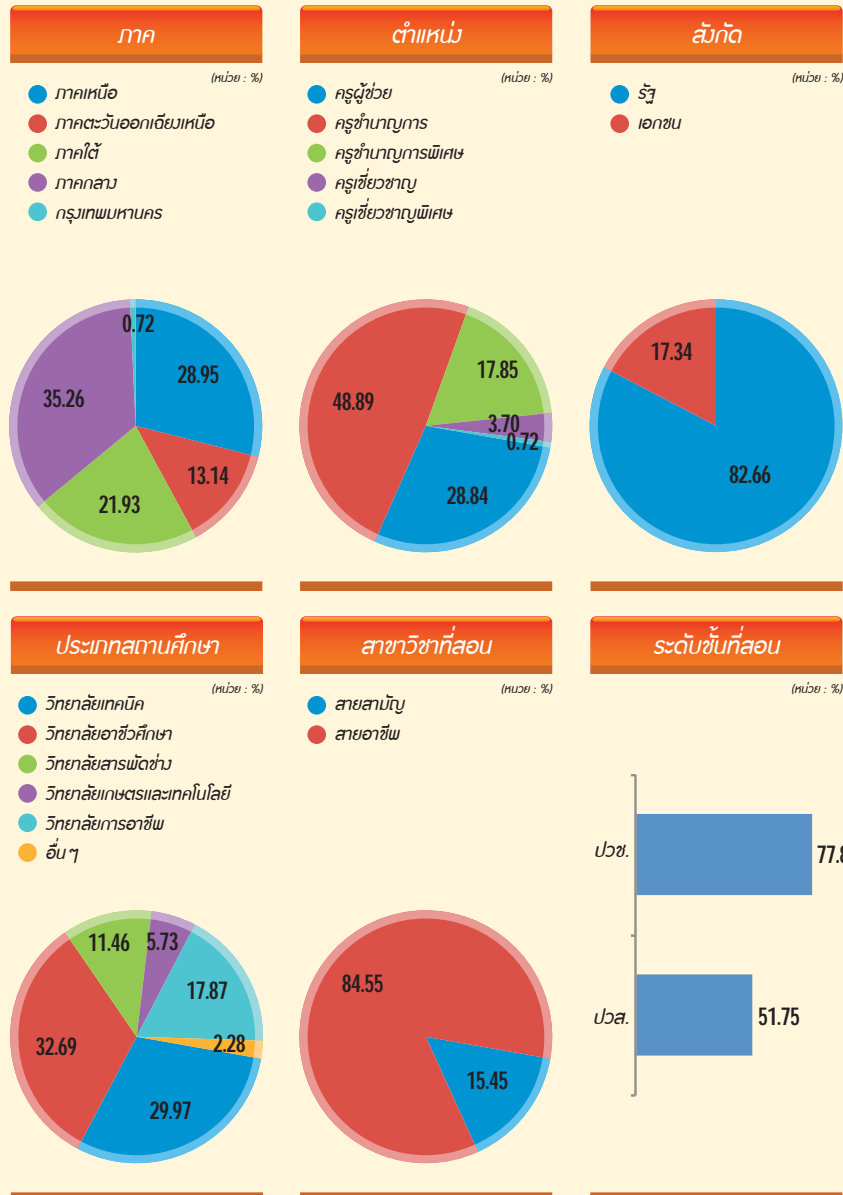
กลุ่มตัวอย่างที่ตอบแบบสอบถาม เป็นนักศึกษาอาชีวศึกษาที่เรียนในสถาบันอาชีวศึกษาในภาคเหนือ ร้อยละ 41.32 ภาคตะวันออกเฉียงเหนือ ร้อยละ 13.20 ภาคใต้ ร้อยละ 21.21 ภาคกลาง ร้อยละ 24.01 และกรุงเทพมหานคร ร้อยละ 0.26 ทั้งนี้ เป็นผู้เรียนในระดับชั้น ปวช. ร้อยละ 64.36 ปวส. ร้อยละ 35.64 โดยเรียนในสถาบันอาชีวศึกษาของรัฐ ร้อยละ 85.33 และเอกชน ร้อยละ 14.67 จำแนกประเภทต่างๆ คือ วิทยาลัยเทคนิค ร้อยละ 34.48 วิทยาลัยอาชีวศึกษา ร้อยละ 29.22 วิทยาลัยการอาชีพ ร้อยละ 20.68 วิทยาลัยสารพัดช่าง ร้อยละ 8.04 วิทยาลัยเกษตรและเทคโนโลยี ร้อยละ 6.20 และสถาบันอื่นๆ ร้อยละ 1.38

จำนวนผู้ตอบแบบสอบถาม 13,465



2.2 ครูอาชีพศึกษา

• ข้อมูลพื้นฐานของผู้ตอบแบบสอบถาม



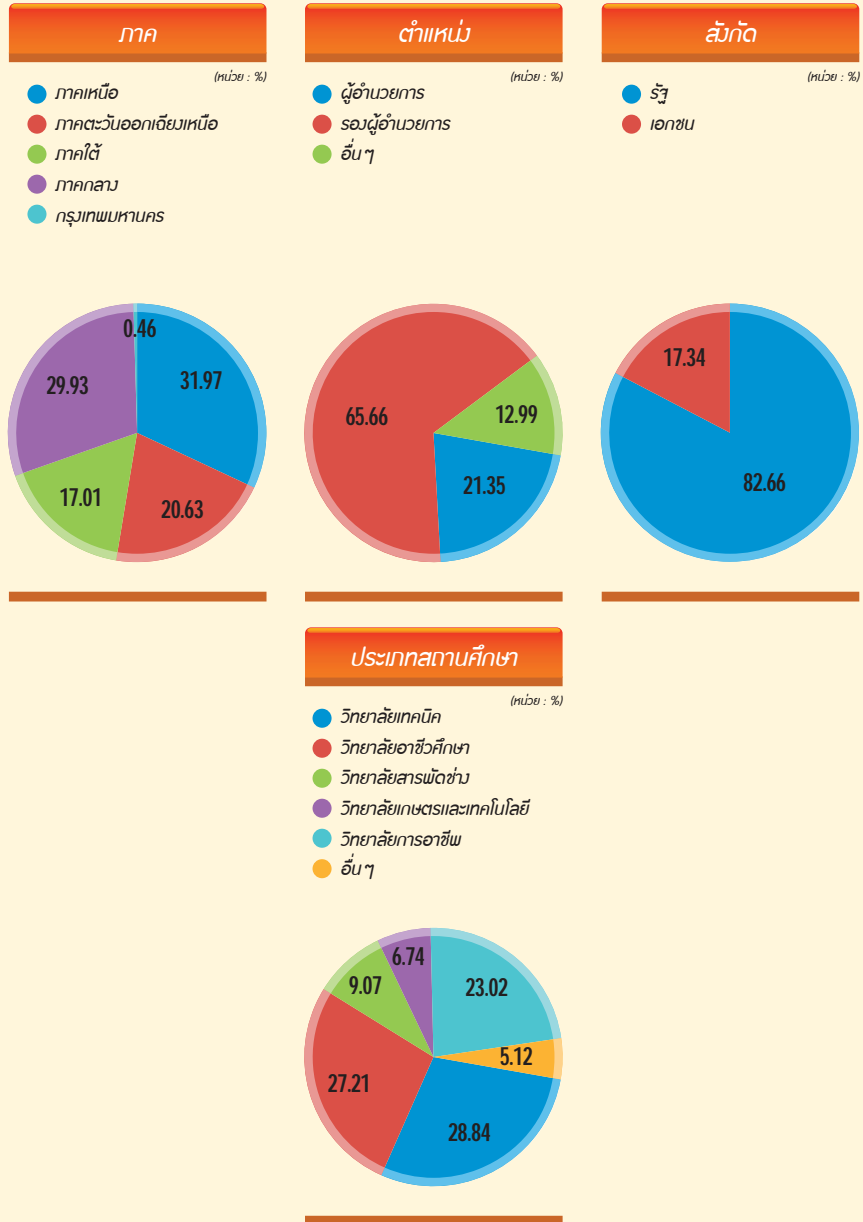
กลุ่มตัวอย่างที่ตอบแบบสอบถาม เป็นอาจารย์ที่สอนในสถาบันอาชีวศึกษาในภาคเหนือ ร้อยละ 28.95 ภาคตะวันออกเฉียงเหนือ ร้อยละ 13.14 ภาคใต้ ร้อยละ 21.93 ภาคกลาง ร้อยละ 35.26 และกรุงเทพมหานคร ร้อยละ 0.72 โดยเป็นสถาบันอาชีวศึกษาของรัฐ ร้อยละ 82.66 และเอกชน ร้อยละ 17.34 จำแนกประเภทต่าง ๆ คือ วิทยาลัยอาชีวศึกษา ร้อยละ 32.69 วิทยาลัยเทคนิค ร้อยละ 29.97 วิทยาลัยการอาชีพ ร้อยละ 17.87 วิทยาลัยสารพัดช่าง ร้อยละ 11.46 วิทยาลัยเกษตรและเทคโนโลยี ร้อยละ 5.73 และสถาบันอื่น ๆ ร้อยละ 2.28 อาจารย์ที่ตอบแบบสอบถามมีตำแหน่งเป็นครูชำนาญการร้อยละ 48.89 ครูผู้ช่วย ร้อยละ 28.84 ครูชำนาญการพิเศษ ร้อยละ 17.85 ครูเชี่ยวชาญ ร้อยละ 3.70 และครูเชี่ยวชาญพิเศษ ร้อยละ 0.72 โดยเป็นอาจารย์ที่สอนสายสามัญ ร้อยละ 15.45 และสายอาชีพ ร้อยละ 84.55 และสอนในระดับชั้น ปวช. ร้อยละ 77.88 และ ปวส. ร้อยละ 51.75

จำนวนผู้ตอบแบบสอบถาม 2,093



2.3 ผู้บริหารสถานศึกษาอาชีวศึกษา

• ข้อมูลพื้นฐานของผู้ตอบแบบสอบถาม



กลุ่มตัวอย่างที่ตอบแบบสอบถาม เป็นผู้บริหารสถาบันอาชีวศึกษาในภาคเหนือ ร้อยละ 31.97 ภาคตะวันออกเฉียงเหนือ ร้อยละ 20.63 ภาคใต้ ร้อยละ 17.01 ภาคกลาง ร้อยละ 29.93 และกรุงเทพมหานคร ร้อยละ 0.46 โดยเป็นสถาบันอาชีวศึกษาของรัฐ ร้อยละ 85.12 และเอกชน ร้อยละ 14.88 และเมื่อจำแนกผู้บริหารตามประเภทของสถาบัน พบว่า เป็นผู้บริหารวิทยาลัยเทคนิค ร้อยละ 28.84 วิทยาลัยอาชีวศึกษา ร้อยละ 27.21 วิทยาลัยการอาชีพ ร้อยละ 23.02 วิทยาลัยสารพัดช่าง ร้อยละ 9.07 วิทยาลัยเกษตรและเทคโนโลยี ร้อยละ 6.74 และสถาบันประเภทอื่นๆ ร้อยละ 5.12 ทั้งนี้ ผู้บริหารที่ตอบแบบสอบถาม ดำรงตำแหน่งเป็นผู้อำนวยการ ร้อยละ 21.35 รองผู้อำนวยการ ร้อยละ 65.66 และตำแหน่งอื่น ร้อยละ 12.99

จำนวนผู้ตอบแบบสอบถาม 441

ข้อมูลพื้นฐานของผู้ตอบแบบสอบถาม Demographic

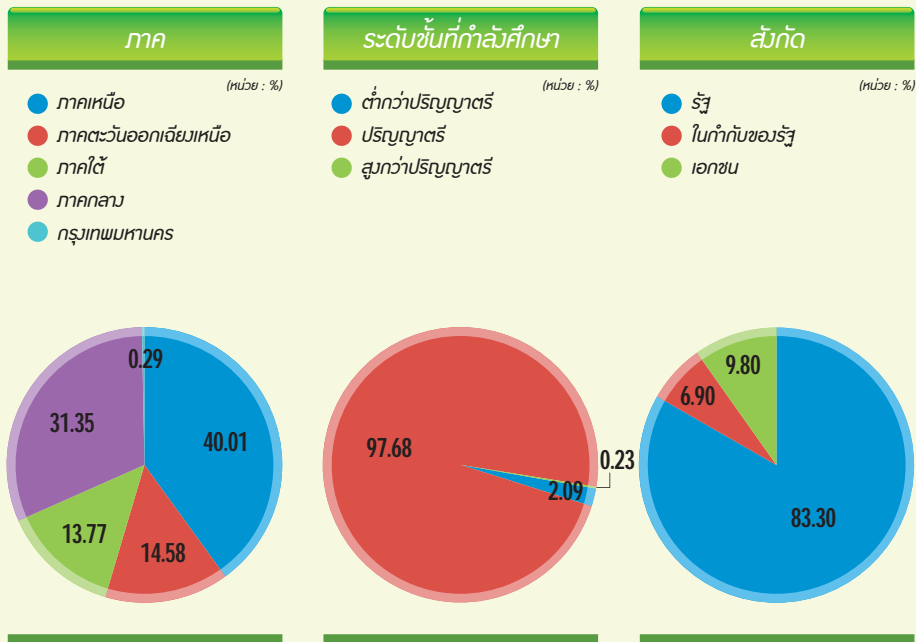
3. การอุดมศึกษา

- _____ 3.1 ผู้เรียนอุดมศึกษา
- _____ 3.2 คณาจารย์อุดมศึกษา
- _____ 3.3 ผู้บริหารสถาบันอุดมศึกษา



3.1 ผู้เรียนอุดมศึกษา

• ข้อมูลพื้นฐานของผู้ตอบแบบสอบถาม



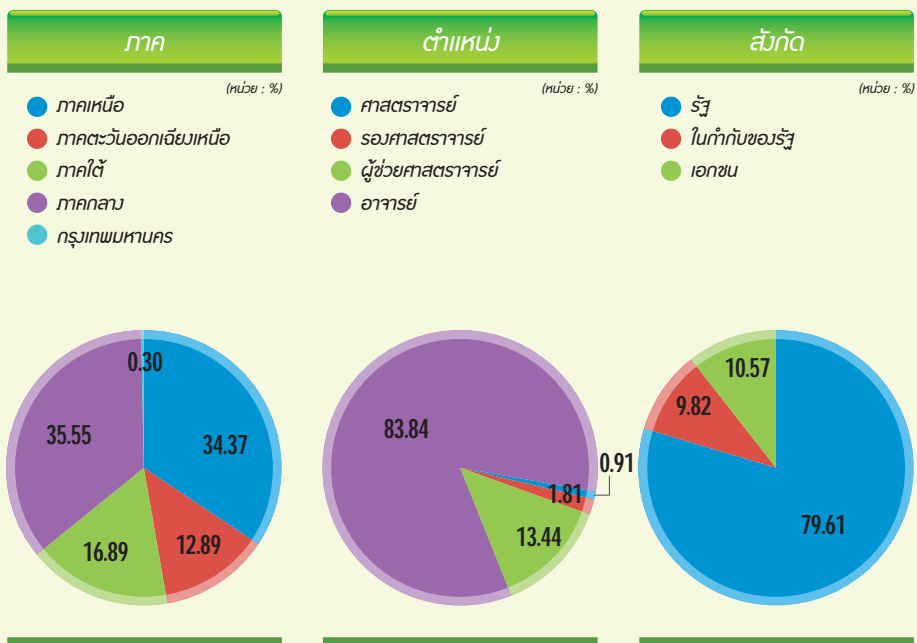
กลุ่มตัวอย่างที่ตอบแบบสอบถาม เป็นนิสิต/นักศึกษาในสถาบันอุดมศึกษาภาคเหนือ ร้อยละ 40.01 ภาคตะวันออกเฉียงเหนือ ร้อยละ 14.58 ภาคใต้ ร้อยละ 13.77 ภาคกลาง ร้อยละ 31.35 และกรุงเทพมหานคร ร้อยละ 0.29 โดยเป็นสถาบันอุดมศึกษาของรัฐร้อยละ 83.30 เอกชนร้อยละ 9.80 และในกำกับของรัฐร้อยละ 6.90 ผู้เรียนส่วนใหญ่เรียนอยู่ระดับปริญญาตรี ร้อยละ 97.68 ต่ำกว่าปริญญาตรี ร้อยละ 2.09 และสูงกว่าปริญญาตรี ร้อยละ 0.23

จำนวนผู้ตอบแบบสอบถาม 3,464



3.2 คณาจารย์อุดมศึกษา

• ข้อมูลพื้นฐานของผู้ตอบแบบสอบถาม



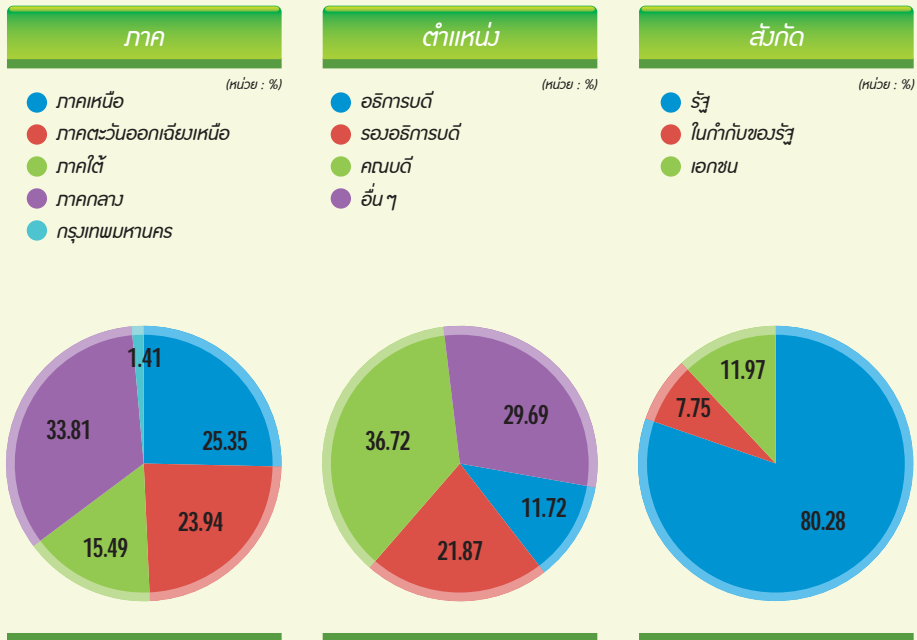
กลุ่มตัวอย่างที่ตอบแบบสอบถาม เป็นคณาจารย์ในสถาบันอุดมศึกษาภาคเหนือ ร้อยละ 34.37 ภาคตะวันออกเฉียงเหนือ ร้อยละ 12.89 ภาคใต้ ร้อยละ 16.89 ภาคกลาง ร้อยละ 35.55 และกรุงเทพมหานคร ร้อยละ 0.30 โดยเป็นสถาบันอุดมศึกษาของรัฐ ร้อยละ 79.61 เอกชน ร้อยละ 10.57 และในกำกับของรัฐ ร้อยละ 9.82 ส่วนใหญ่ดำรงตำแหน่งอาจารย์ ร้อยละ 83.84 ผู้ช่วยศาสตราจารย์ ร้อยละ 13.44 รองศาสตราจารย์ ร้อยละ 1.81 และศาสตราจารย์ ร้อยละ 0.91

จำนวนผู้ตอบแบบสอบถาม 675



3.3 ผู้บริหารสถาบันอุดมศึกษา

• ข้อมูลพื้นฐานของผู้ตอบแบบสอบถาม



กลุ่มตัวอย่างที่ตอบแบบสอบถาม เป็นผู้บริหารสถาบันอุดมศึกษาในภาคเหนือ ร้อยละ 25.35 ภาคตะวันออกเฉียงเหนือ ร้อยละ 23.94 ภาคใต้ ร้อยละ 15.49 ภาคกลาง ร้อยละ 33.81 และกรุงเทพมหานคร ร้อยละ 1.41 โดยเป็นสถาบันอุดมศึกษาของรัฐ ร้อยละ 80.28 เอกชน ร้อยละ 11.97 และในกำกับของรัฐร้อยละ 7.75 ผู้บริหารดำรงตำแหน่งอธิการบดี ร้อยละ 11.72 รองอธิการบดีฝ่าย ร้อยละ 21.87 คณบดี ร้อยละ 36.72 และอื่นๆ ร้อยละ 29.69

จำนวนผู้ตอบแบบสอบถาม 142

ข้อมูลพื้นฐานของผู้ตอบแบบสอบถาม Demographic

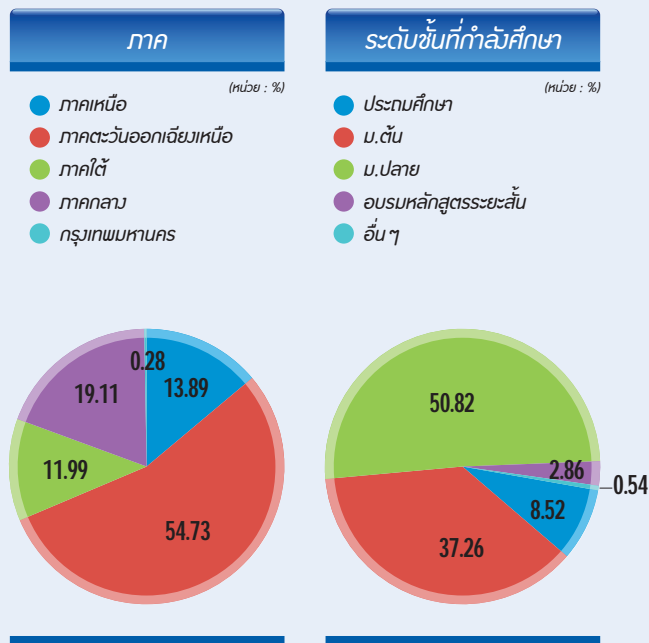
4. การศึกษานอกระบบ

- _____ 4.1 ผู้เรียน กศน.
- _____ 4.2 ครู กศน.
- _____ 4.3 ผู้บริหาร กศน.



4.1 ผู้เรียน กศน.

• ข้อมูลพื้นฐานของผู้ตอบแบบสอบถาม



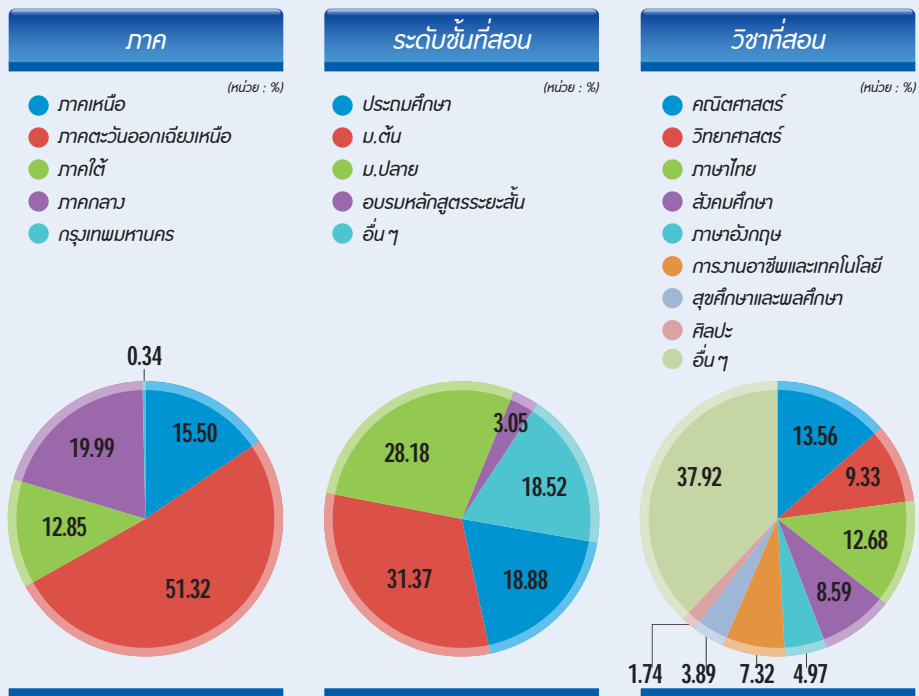
กลุ่มตัวอย่างผู้ตอบแบบสอบถาม เป็นผู้เรียนการศึกษานอกระบบในสถานศึกษา กศน. ภาคเหนือ ร้อยละ 13.89 ภาคตะวันออกเฉียงเหนือ ร้อยละ 54.73 ภาคใต้ ร้อยละ 11.99 ภาคกลาง ร้อยละ 19.11 และกรุงเทพมหานคร ร้อยละ 0.28 โดยเรียนในระดับประถมศึกษา ร้อยละ 8.52 มัธยมศึกษาตอนต้น ร้อยละ 37.26 มัธยมศึกษาตอนปลาย ร้อยละ 50.82 อบรมหลักสูตรระยะสั้น ร้อยละ 2.86 และอื่นๆ ร้อยละ 0.54

จำนวนผู้ตอบแบบสอบถาม 6,970



4.2 ครู กศน.

• ข้อมูลพื้นฐานของผู้ตอบแบบสอบถาม



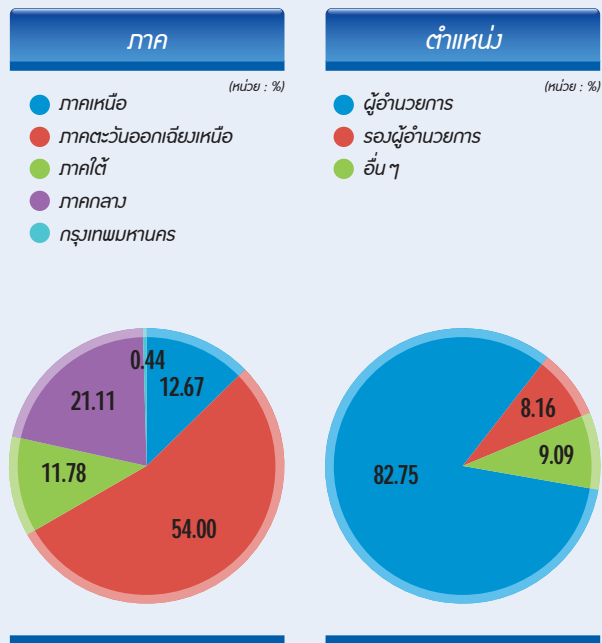
กลุ่มตัวอย่างที่ตอบแบบสอบถาม เป็นอาจารย์ในสถานศึกษา กศน. ภาคเหนือ ร้อยละ 15.50 ภาคตะวันออกเฉียงเหนือ ร้อยละ 51.32 ภาคใต้ ร้อยละ 12.85 ภาคกลาง ร้อยละ 19.99 และกรุงเทพมหานคร ร้อยละ 0.34 สอนระดับชั้นประถมศึกษา ร้อยละ 18.88 มัธยมศึกษาตอนต้น ร้อยละ 31.37 มัธยมศึกษาตอนปลาย ร้อยละ 28.18 อบรมหลักสูตรระยะสั้น ร้อยละ 3.05 และอื่นๆ ร้อยละ 18.52 โดยเป็นอาจารย์ที่สอนวิชา คณิตศาสตร์ ร้อยละ 13.56 ภาษาไทย ร้อยละ 12.68 วิทยาศาสตร์ ร้อยละ 9.33 สังคมศึกษา ร้อยละ 8.59 ภาษาอังกฤษ ร้อยละ 4.97 การงานอาชีพและเทคโนโลยี ร้อยละ 7.32 สุขศึกษาและพลศึกษา ร้อยละ 3.89 ศิลปะ ร้อยละ 1.74 และอื่นๆ ร้อยละ 37.92

จำนวนผู้ตอบแบบสอบถาม 2,381



4.3 ผู้บริหาร กศน.

• ข้อมูลพื้นฐานของผู้ตอบแบบสอบถาม



กลุ่มตัวอย่างที่ตอบแบบสอบถาม เป็นผู้บริหารสถานศึกษา กศน. ในภาคเหนือ ร้อยละ 12.67 ภาคตะวันออกเฉียงเหนือ ร้อยละ 54.00 ภาคใต้ ร้อยละ 11.78 ภาคกลาง ร้อยละ 21.11 และกรุงเทพมหานคร ร้อยละ 0.44 โดยดำรงตำแหน่งผู้อำนวยการ ร้อยละ 82.75 รองผู้อำนวยการ ร้อยละ 9.09 และอื่นๆ ร้อยละ 9.09

จำนวนผู้ตอบแบบสอบถาม 450



สำนักงานเลขาธิการสภาการศึกษา

99/20 ถนนสุขุมวิท แขวงดุสิต กรุงเทพมหานคร 10300

โทร. 02 668 7123

www.onec.go.th